

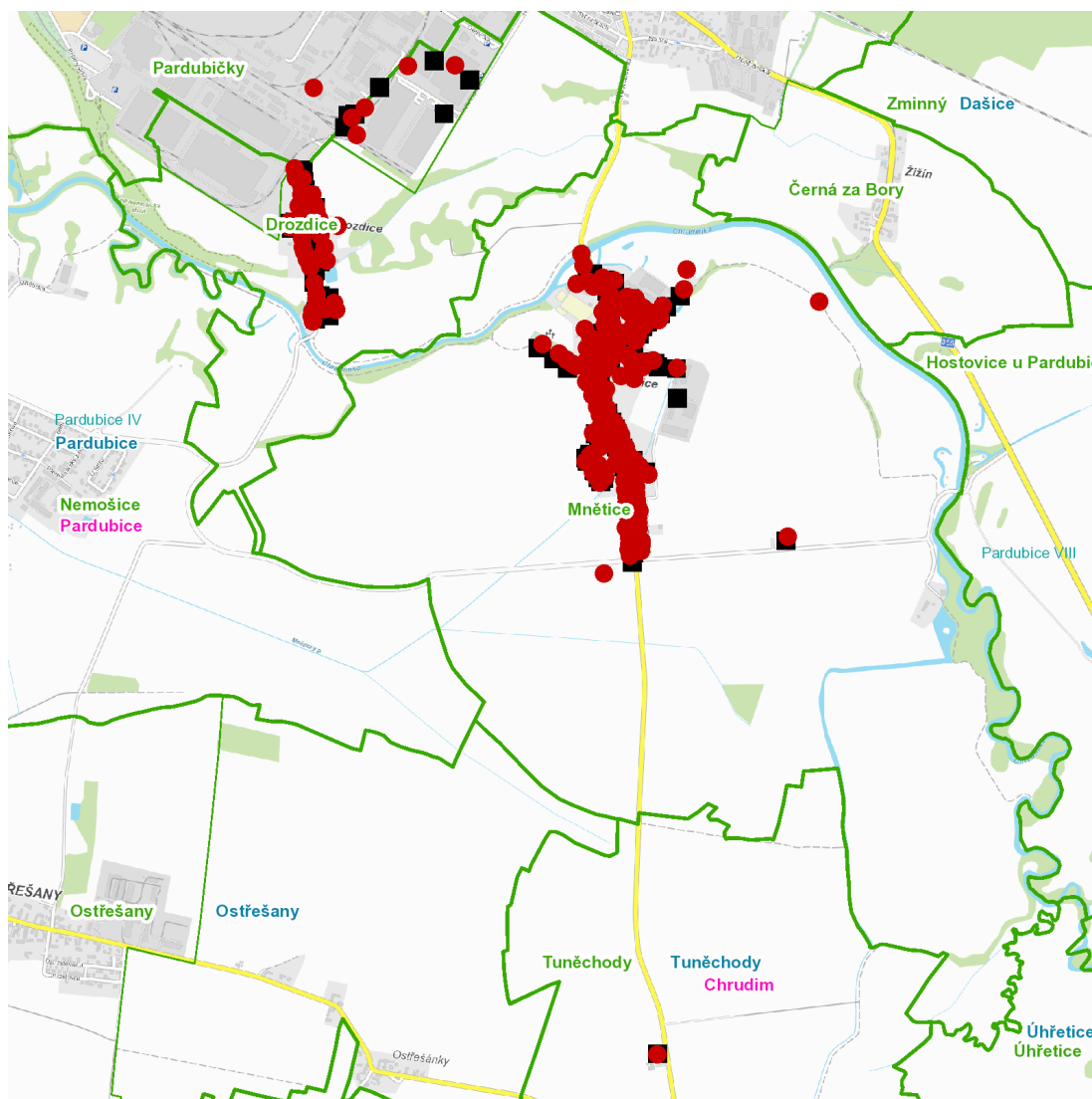
dne **13. 5. 2026** od **7:30** do **15:00** hodin

Plánovaná odstávka zahrnuje tyto lokality:**Pardubice (okres Pardubice)**městská část **Pardubice IV**část obce **Drozdice****č. p.** 1-9, 11-29, 31, 32, 33, 38-44, 47, 48, 49**Holandská: č. p.** 34, 45kat. území **Drozdice** (kód **619973**): **parcelní č.** ST. 152, 37/3, 129/2, 143/1, 246/28, 270/5část obce **Mnětice****č. p.** 22**Černoborská: č. p.** 1, 2, 3, 4, 6-11, 15, 16, 19, 20, 21, 23, 32, 37, 43-47, 50, 52, 53, 54, 56, 58, 113, 131**Ke Hrázi: č. p.** 5, 24, 26, 31, 33, 38, 40, 42, 48, 116, 126, 129, 130, 141, 145**Kovárenská: č. p.** 55, 80, 81, 84, 85, 87, 90, 91, 92, 93, 118, 119, 120, 127**Tuněchodská: č. p.** 27, 28, 30, 34, 35, 36, 49, 51, 61, 62, 64, 65, 67-72, 75-79, 82, 86, 94, 95, 98-104,
107-112, 114, 115, 117, 121-125, 133, 136, 137, 138, 139, 143**U Kapličky: č. p.** 14, 25, 39, 128, 132, 135, 140, 144**Zemědělská: č. p.** 73, 74, 134, 142, 146, 147kat. území **Mnětice** (kód **619981**): **parcelní č.** 24/2, 32/1, 82/7, 82/8, 82/4, 82/6, 82/9, 82/13, 82/21, 107,
220, 439/45, 450/36, 458/45, 458/56, 466/6, 473/11, 481/1, 512/14část obce **Pardubičky****Holandská: č. p.** 546**Tuněchody (okres Chrudim)****č. p.** 159**UPOZORNĚNÍ**

Dotčené zařízení distribuční soustavy je nutné i v době odstávky považovat za zařízení pod napětím, a proto vás žádáme o dodržení všech zásad bezpečnosti a provedení opatření potřebných k zamezení případných škod na zdraví a majetku. | Provozovatelé výroben elektřiny jsou povinni zajistit přerušení dodávky elektřiny z výroby do vypnutého úseku distribuční soustavy.

NEJDE VÁM ELEKTŘINA...

TIP: Registrujte se zdarma na www.cezdistribuce.cz/sluzba a informace o odstávkách elektřiny budete dostávat e-mailem nebo SMS. U poruch zasíláme SMS s předpokládanou dobou obnovení dodávek. | Aktuální stav dodávek elektřiny na konkrétní adrese zjistíte snadno, rychle a bez registrace na portále **Bez Štávy** (www.bezstavy.cz).

dne **13. 5. 2026** od **7:30** do **15:00** hodin**Orientační mapový podklad odstávkou dotčených lokalit****VYSVĚTLIVKY**

- – adresy dotčené odstávkou elektřiny
- – místa připojení k elektrické síti dotčená odstávkou

INFORMACE ZASLÁNA

IDDS: 3kgb22c (Městský obvod Pardubice IV)

IDDS: pfiā5iy (Obec Tuněchody)